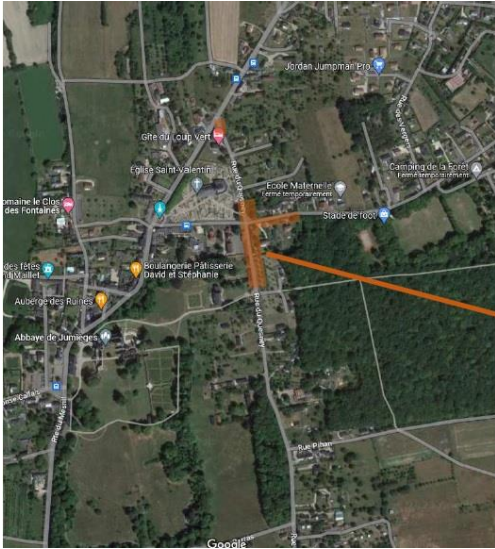
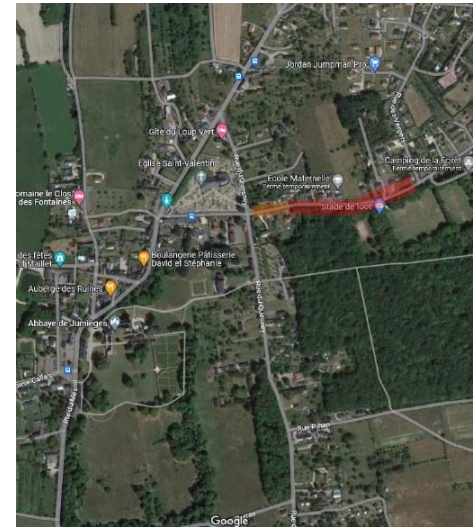


TRAVAUX CARREFOUR RUE MAINBERTHE / RUE DU QUESNEY



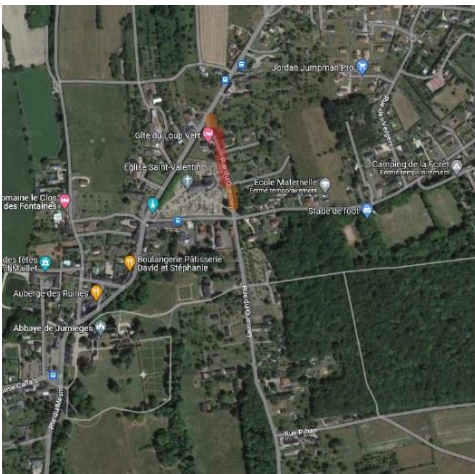
LOCALISATION DES TRAVAUX
Intersection rues du Quesney et Mainberthe



PHASE 1 : travaux à l'est du carrefour
du 3 au 7 avril
(dates approximatives en fonction des aléas de chantier)

- Mise en impasse de la rue Mainberthe à l'est de l'intersection depuis la rue des Vergers
- ⇒ Déviation par la rue des Vergers et la rue de la Chapelle
- ⇒ Déviation par la rue du Quesney

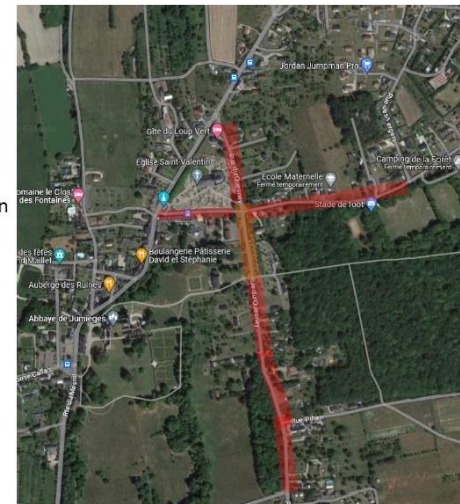
ACCES UNIQUEMENT RIVERAINS sur la ZONE en IMPASSE



PHASE 2 : travaux au nord du carrefour
du 11 au 14 avril
(dates approximatives en fonction des aléas de chantier)

- Mise en impasse de la rue du Quesney au nord de l'intersection depuis la RD143
- ⇒ Déviation par la rue du Quesney sud et la rue Mainberthe est
- + réduction de chaussée en entrée de voie

ACCES UNIQUEMENT RIVERAINS sur la ZONE en IMPASSE



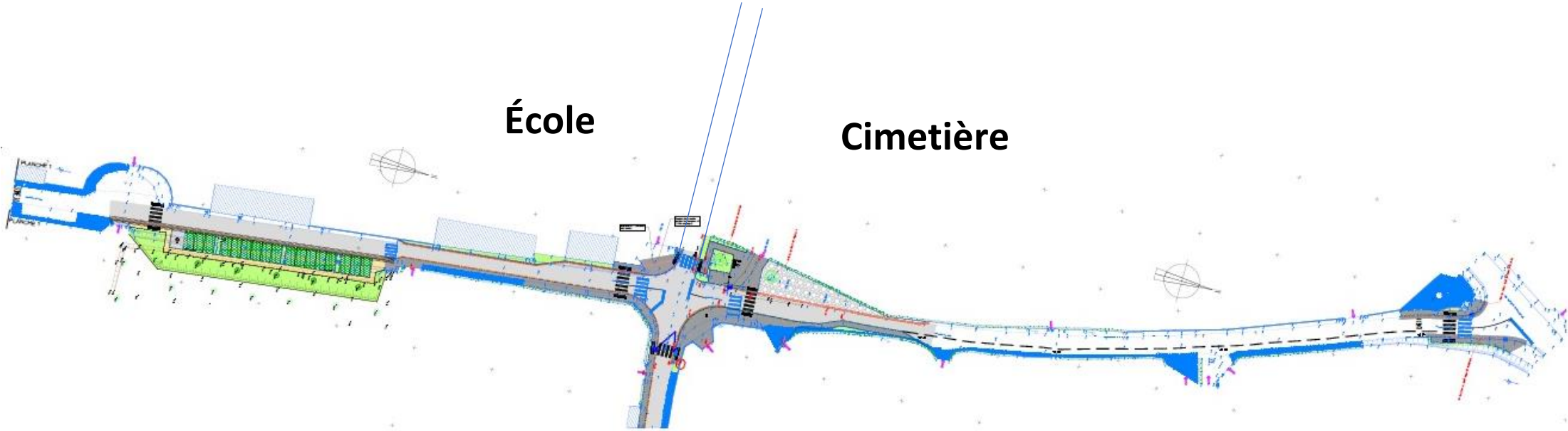
PHASE 3 : travaux dans le carrefour et au sud du carrefour
du 17 au 28 avril (durant les vacances scolaires)
(dates approximatives en fonction des aléas de chantier)

- Mise en impasse de la rue Quesney au nord de l'intersection depuis la RD143
- Mise en impasse de la rue du Quesney au sud de l'intersection depuis la rue Barras :
→ Déviation par la rue Barras et la route du Mesnil
- Mise en impasse de la rue Mainberthe à l'ouest de l'intersection depuis la rue G. Le Conquérant
→ Mise en double sens de la rue Mainberthe afin d'accéder au centre de loisirs
- Mise en impasse de la rue Mainberthe à l'est de l'intersection depuis la rue des Vergers
→ Déviation par la rue des Vergers et la rue de la Chapelle

ACCES UNIQUEMENT RIVERAINS sur les ZONES en IMPASSE

École

Cimetière



Cimetière

École

